

PRESENTACIÓN UTILIZADA DURANTE LA MESA

EL EVENTO COMENZARÁ EN UNOS INSTANTES

Para facilitar el desarrollo del mismo, rogamos que:

- Mantenga, por favor, el micrófono cerrado cuando no esté hablando.
- Utilice el icono de “levantar la mano” para participar; el moderador dará la palabra por orden de solicitud.
- Además, cuentan con el espacio de Chat para realizar todos los comentarios que deseen en cualquier momento.
- Se trata de una mesa de trabajo participativa: durante su desarrollo, se invitará a los participantes a realizar sus aportaciones y contribuciones para fortalecer el diagnóstico del Sistema Aragonés de I+D+I

OBJETIVO DE LAS MESAS

Definir ámbitos de trabajo EDP sobre los que iniciar un **proceso participativo de colaboración público-privada** para identificar y **definir proyectos transformadores e innovadores (basados en I+D+I)** para Aragón.

En concreto, se trata de sentar las bases para CREAR Grupos de Trabajo EDP a partir de un **DEBATE OPERATIVO** para que, conjuntamente, se puedan establecer **dinámicas de trabajo estables en el tiempo y plantear mecanismos de apoyo** (soportadas desde la Administración) que puedan dar lugar a proyectos de tipo Descubrimiento Emprendedor.

FASE LANZAMIENTO

1 Mesa de trabajo "GOBERNANZA" (Grupo de Gestión)

Punto de partida

Análisis prospectivo de ámbitos de especialización establecidos en la evaluación de la RIS3 Aragón 2014-2020

Avances en el diagnóstico de situación del ecosistema aragonés de I+D+I

FASE DIAGNÓSTICO

Nº	MESAS	OBJETIVOS	FECHA	HORARIO
1	Mesa de Gobernanza I	Lanzamiento del proceso de definición de la RIS3 Aragón 2021-2027	7/4/2021	10-11
2	Mesa (PDE) de Movilidad (Automoción)	<ul style="list-style-type: none"> Identificar los cuellos de botella en las áreas de actividad Establecer los grandes retos/iniciativas transformadoras para la especialización inteligente del área de actividad 	10/5/2021	9:30-11:30
3	Mesa (PDE) de Alimentación (Agro y transformación de alimentos)		10/5/2021	12-14
4	Mesa (PDE) de Logística y movilidad		11/5/2021	9:30-11:30
5	Mesa (PDE) de Transición Ecológica o Green Deal (<i>Economía verde, Energías renovables, medio ambiente, economía circular</i>)		11/5/2021	12-14
6	Mesa (PDE) de Bienestar (<i>Salud, cuidado de personas, economía plateada</i>)		12/5/2021	9:30-11:30
7	Mesa (PDE) de Ocio y Cultura (<i>Turismo, patrimonio, arte, economía naranja</i>)		12/5/2021	12-14
8	Mesa (PDE) de KETs I: <i>TICs e Industria 4.0</i>		13/5/2021	9:30-11:30
9	Mesa (PDE) de KETs II: <i>Fotónica, Nuevos Materiales (nanotecnología) y Electrónica</i>		13/5/2021	12-14
10	Mesa de Prioridades de especialización		Presentación de los resultados preliminares del diagnóstico <ul style="list-style-type: none"> Discusión y trabajo sobre la priorización de ámbitos de especialización de Aragón para 2021-2027 (dinámica) 	21/5/2021
11	Mesa de Gobernanza II	<u>Comité de Gestión RIS3 2021-2027</u> : presentación y contraste del diagnóstico del Sistema Aragonés de I+D+I	21/5/2021	12-14

FASE DEFINICIÓN DE LA RIS3

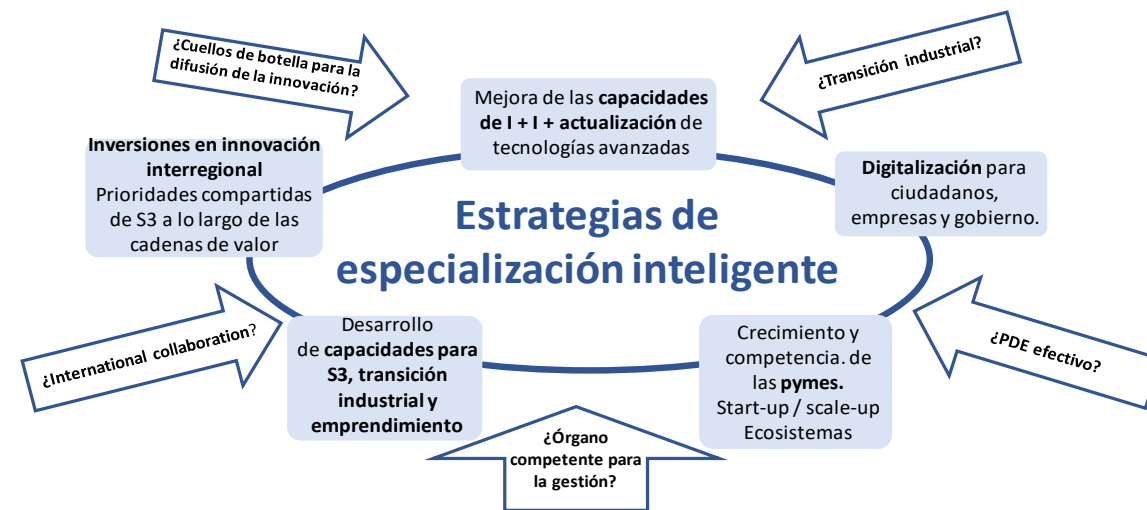
9 Mesas de Descubrimiento Emprendedor y Gobernanza en proceso de definición

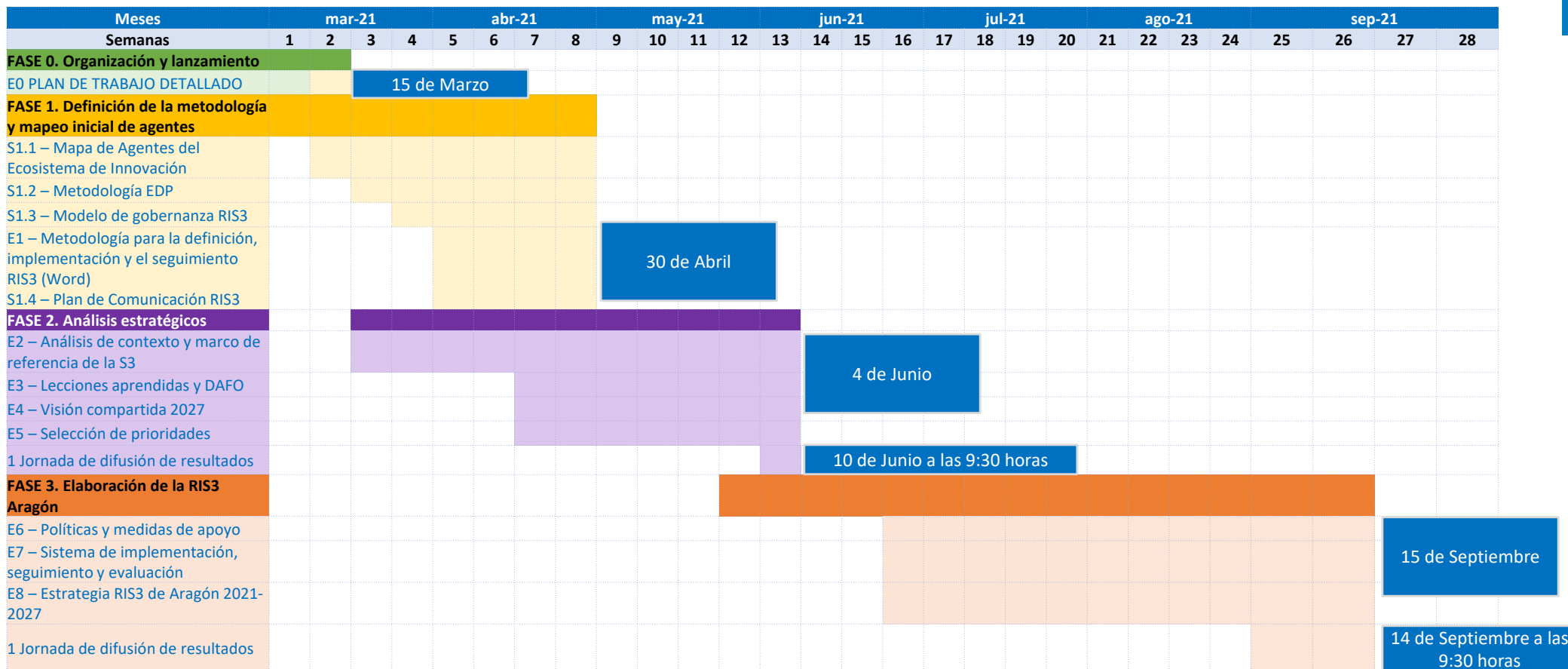
La Coordinación es esencial para:

**RIS3 DE ARAGÓN
2021-20207**

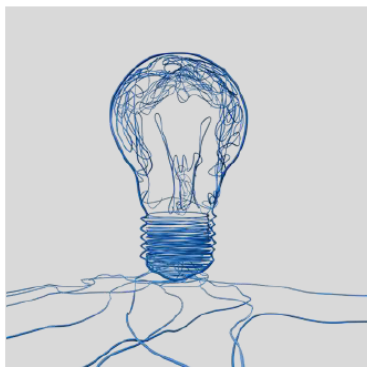
1. Dotar de contenido al **Objetivo Político 1 en Aragón**.
2. Cumplir los requisitos de la **Condición Habilitante** que establece la **Comisión Europea** para la definición y ejecución de los **Fondos Estructurales** y garantizar su constante cumplimiento para la todo el periodo.
3. Coordinar, buscar sinergias y en consecuencia optimizar los fondos para Aragón que se canalicen a través del programa **Next Generation**

Elementos que integran el **Objetivo Político 1 “Europa Inteligente a través de la transformación económica innovadora e inteligente”**





Diagnóstico del Sistema Aragonés de I+D+I

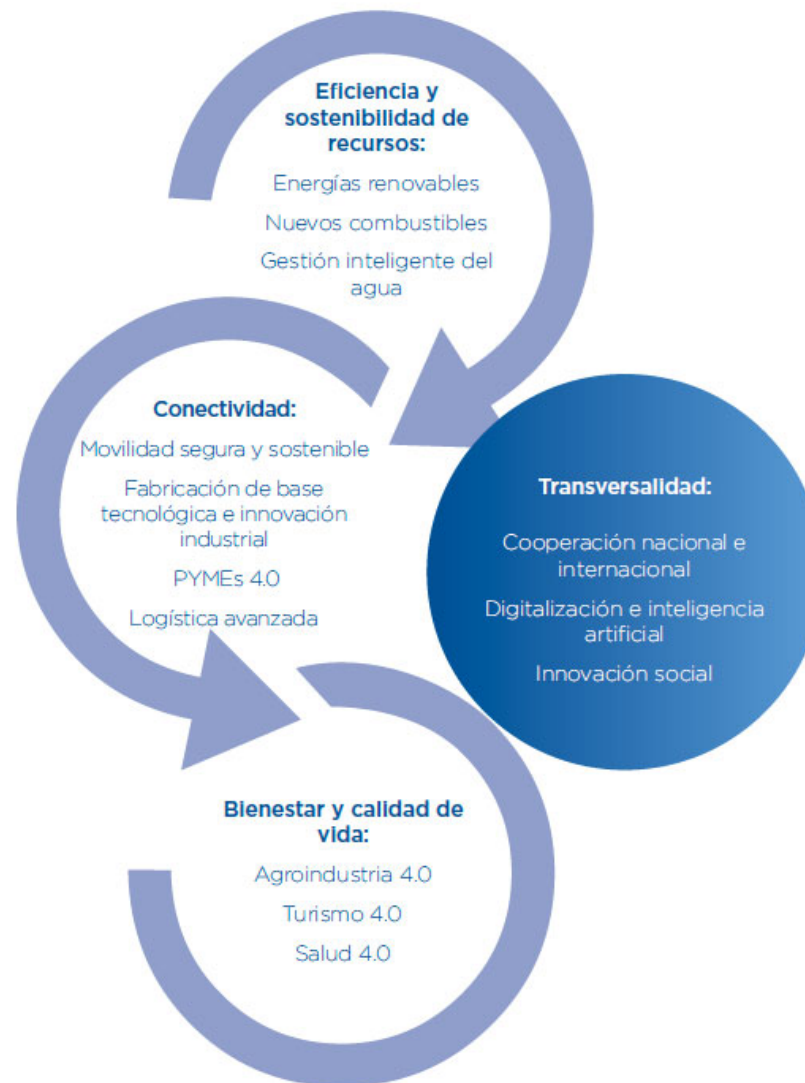


Estrategia Aragonesa de
Investigación e
Innovación para una
Especialización
Inteligente

RIS3 Aragón 2014-2020

PUNTO DE PARTIDA PARA RIS3 2021-2027

*Prioridades de especialización de Aragón
Prospectiva de la evaluación de la RIS3 Aragón 2014-2020*



infyde **iD** Producto Interior Bruto

El PIB de Aragón representa el 3,06% del total nacional.

Esta peso presenta una tendencia decreciente desde el 3,18% que representaba en 2010

El PIB de Aragón está por encima de los de regiones del entorno como La Rioja y Navarra

Producto Interior Bruto, millones de euros										
	2010	2011	2012	2013	2014	2015	2016	2017	2018	2019
TOTAL España	1.080.935	1.070.449	1.039.815	1.025.693	1.037.820	1.081.165	1.118.743	1.166.319	1.208.248	1.243.586
Aragón	34.406	33.917	32.534	32.583	32.801	33.326	34.698	36.379	37.691	38.043
Cataluña	203.324	200.184	195.209	193.126	196.675	205.349	213.930	223.987	231.277	236.813
Comunidad Valenciana	102.328	100.664	96.427	95.247	97.309	100.851	104.187	108.632	112.127	116.015
Galicia	57.025	55.828	54.023	53.710	53.981	56.300	57.958	60.568	62.878	64.429
La Rioja	8.013	7.913	7.655	7.517	7.647	7.886	7.944	8.182	8.391	8.867
Madrid	197.970	198.978	195.710	192.982	195.190	204.304	211.781	220.024	230.018	240.129
Navarra	18.256	18.220	17.573	17.480	17.836	18.403	19.055	19.776	20.554	20.973
País Vasco	65.680	65.176	63.818	62.647	63.895	66.118	68.391	71.464	74.040	74.495
Aragón (% sobre España)	3,18%	3,17%	3,13%	3,18%	3,16%	3,08%	3,10%	3,12%	3,12%	3,06%

infyde **iD** Valor Agregado Bruto por sectores

La economía de Aragón está evolucionando hacia los servicios

Los servicios han crecido desde representar (% de VAB del sector sobre el total)

- *Un 58,33% en 2000*
- *A un 66,34% en 2018*

La industria manufacturera decrece, pasando de representar (% de VAB del sector sobre el total)

- *Un 22,37% en 2000*
- *A un 17,78% en 2018*

Energía y construcción también decrecen (% de VAB del sector sobre el total)

% de VAB del sector sobre el total					
ARAGÓN	2000	2005	2010	2015	2018 (P)
Agricultura y ganadería	6,08%	4,90%	5,28%	5,22%	5,91%
Industria manufacturera	22,37%	20,32%	16,52%	17,45%	17,78%
Energía, gas, vapor y aire acondicionado, agua, saneamiento, gestión de residuos y descontaminación	4,11%	4,02%	5,21%	4,22%	3,77%
Construcción	9,12%	11,71%	9,27%	5,91%	6,20%
Servicios	38,47%	38,74%	40,88%	43,52%	43,22%
Administración pública y defensa, seguridad social obligatoria, educación, actividades sanitarias y de servicios sociales, actividades artísticas, recreativas y de entretenimiento, reparación de artículos de uso doméstico y otros servicios	19,86%	20,31%	22,84%	23,67%	23,12%
ARAGÓN Valor añadido bruto total	100,00%	100,00%	100,00%	100,00%	100,00%

infyde **iD** Gasto en I+D+i

El gasto en I+D sobre el PIB de Aragón

- Alcanza el 0,93% en 2019
- Ha decrecido en un -17,70% respecto a 2010
- Está por debajo de la media de España que es un 1,25%
- Está lejos de la media de la EU-27 que es cercana al 2%

Entidad	2010	2011	2012	2013	2014	2015	2016	2017	2018	Variación	
										2019	2010/2019
TOTAL España	1,4	1,36	1,29	1,27	1,24	1,22	1,19	1,21	1,24	1,25	-10,71%
Aragón	1,13	0,95	0,95	0,9	0,91	0,89	0,89	0,87	0,9	0,93	-17,70%
Cataluña	1,66	1,56	1,51	1,5	1,47	1,52	1,46	1,47	1,52	1,52	-8,43%
Comunidad Valenciana	1,07	1,03	1,03	1,02	1,02	1	0,99	0,99	1,05	1,09	1,87%
Galicia	0,94	0,93	0,89	0,86	0,87	0,89	0,87	0,94	0,94	0,97	3,19%
La Rioja	1,07	1,02	0,89	0,79	0,91	0,89	0,84	0,91	0,83	0,77	-28,04%
Madrid	2,05	1,98	1,73	1,75	1,68	1,71	1,66	1,68	1,71	1,71	-16,59%
Navarra	2,04	2,08	1,95	1,79	1,75	1,64	1,62	1,73	1,68	1,67	-18,14%
País Vasco	2,03	2,11	2,23	2,09	2,03	1,93	1,89	1,88	1,96	1,97	-2,96%

infyde **iD** Gasto en I+D+I por sectores

Aragón

- Menor Gasto en I+D/PIB que las regiones más avanzadas
- Margen de mejora en el % de gasto empresarial sobre el total
- Carencia de evolución de crecimiento en el % de I+D empresarial sobre el total de I+D regional

REGION/PAIS	2010	2011	2012	2013	2014	2015	2016	2017	2018	2019
Aragón (Gasto total I+D/PIB)	1,13	0,95	0,95	0,9	0,91	0,89	0,89	0,87	0,9	0,93
Sector Empresa e IPSFL (%/total)	56,53%	52,58%	52,69%	54,44%	56,83%	52,88%	51,77%	56,02%	55,75%	55,87%
Sector Administraciones Públicas (%/total)	21,01%	22,12%	23,32%	22,70%	21,66%	23,99%	25,61%	21,06%	21,67%	22,37%
Sector Educación Superior (%/total)	22,46%	25,30%	23,99%	22,86%	21,51%	23,14%	22,62%	22,93%	22,58%	
España (Gasto total I+D/PIB)	1,36	1,33	1,3	1,28	1,24	1,22	1,19	1,21	1,24	1,25
Sector Empresa e IPSFL (%/total)	51,47%	52,63%	53,08%	53,13%	53,23%	52,46%	53,78%	55,37%	56,45%	56,00%
Sector Administraciones Públicas (%/total)	19,85%	19,55%	19,23%	18,75%	18,55%	18,85%	18,49%	17,36%	16,94%	16,80%
Sector Educación Superior (%/total)	27,94%	28,57%	27,69%	28,13%	28,23%	27,87%	27,73%	27,27%	26,61%	26,40%
EU-27 (desde 2020). (Gasto total I+D/PIB)	1,97	2,02	20,8	2,1	2,11	2,13	2,12	2,16	2,18	2,2
Sector Empresa e IPSFL (%/total)	62,94%	63,86%	6,44%	64,29%	64,45%	64,79%	66,04%	66,67%	66,97%	66,82%
Sector Administraciones Públicas (%/total)	13,20%	12,87%	1,30%	12,38%	12,32%	12,21%	11,79%	11,57%	11,47%	11,36%
Sector Educación Superior (%/total)	23,86%	23,27%	2,31%	22,86%	22,75%	22,54%	22,17%	21,76%	21,56%	21,82%
Estados Unidos (Gasto total I+D/PIB)	2,74	2,77	2,68	2,71	2,72	2,71	2,76	2,81	2,82	-
Sector Empresa e IPSFL (%/total)	72,26%	72,56%	73,88%	74,91%	75,37%	76,01%	76,81%	77,22%	76,95%	-
Sector Administraciones Públicas (%/total)	12,77%	12,64%	12,31%	11,44%	11,40%	11,07%	10,14%	9,96%	10,28%	-
Sector Educación Superior (%/total)	14,60%	14,44%	14,18%	13,65%	13,24%	12,92%	13,04%	12,81%	12,77%	-
Japón (Gasto total I+D/PIB)	3,14	3,24	3,21	3,32	3,4	3,28	3,14	3,2	3,28	-
Sector Empresa e IPSFL (%/total)	78,03%	78,70%	78,19%	77,11%	79,12%	79,57%	79,94%	80,31%	80,79%	-
Sector Administraciones Públicas (%/total)	8,92%	8,33%	8,72%	9,04%	8,24%	7,93%	7,64%	7,81%	7,62%	-
Sector Educación Superior (%/total)	12,74%	13,27%	13,40%	13,55%	12,65%	12,20%	12,42%	11,88%	11,59%	-
Korea del Sur (Gasto total I+D/PIB)	3,32	3,59	3,85	3,95	4,08	3,98	3,98	4,29	4,52	-
Sector Empresa e IPSFL (%/total)	76,51%	78,27%	79,22%	79,75%	79,66%	79,15%	79,40%	80,89%	81,64%	-
Sector Administraciones Públicas (%/total)	12,65%	11,70%	11,17%	10,89%	11,27%	11,81%	11,56%	10,72%	10,18%	-
Sector Educación Superior (%/total)	10,84%	10,03%	9,61%	9,37%	9,07%	9,05%	9,05%	8,39%	8,19%	-

infyde iD Gasto en actividades innovadoras

Aragón

- *Tendencia decreciente en gasto en actividades innovadoras en 2010-2013*
- *Crecimiento importante en 2019 respecto a 2018*
- *Variación negativa (-1,69%) en 2019 respecto a 2010*
- *Carencia de evolución positiva (2019 respecto a 2010) en relación con España (19,90%) y regiones del entorno como Comunitat Valenciana (88,96%) o Cataluña (44,06%)*
- *Perdida de peso (% sobre España) en 2019 respecto a 2010*

Entidad	2010	2011	2012	2013	2014	2015	2016	2017	2018	2019	Variación 2010/2019
TOTAL España	16.171.218	14.755.807	13.410.348	13.233.291	12.959.842	13.674.177	13.857.481	14.821.454	18.688.949	19.389.865	19,90%
Aragón	554.968	452.446	369.205	255.867	397.533	322.794	321.766	421.001	404.759	545.578	-1,69%
Cataluña	3.642.187	3.407.529	3.311.976	3.095.168	3.118.847	3.324.467	3.367.177	3.766.425	4.419.673	5.246.846	44,06%
Comunidad Valenciana	801.314	701.506	623.797	1.197.835	621.949	911.459	827.094	934.784	1.358.691	1.514.194	88,96%
Galicia	626.353	552.317	606.887	482.360	466.554	461.170	504.024	526.521	738.045	760.256	21,38%
La Rioja	66.038	65.772	51.525	45.180	51.467	49.198	41.911	42.957	74.456	73.909	11,92%
Madrid	5.983.287	5.344.892	4.470.315	4.465.794	4.748.272	5.199.519	5.127.755	5.206.856	6.656.568	5.589.395	-6,58%
Navarra	359.145	447.005	289.454	274.248	297.538	277.684	260.454	318.232	388.962	357.115	-0,57%
País Vasco	1.455.457	1.542.700	1.515.740	1.425.666	1.327.199	1.297.277	1.370.060	1.540.323	2.100.870	1.713.213	17,71%
Aragón (% sobre España)	3,43%	3,07%	2,75%	1,93%	3,07%	2,36%	2,32%	2,84%	2,17%	2,81%	

infyde iD Personal en I+D. Nº de personas EJC

Aragón

- *Tendencia decreciente en gasto en personal de I+D en 2010-2015*
- *Crecimiento en 2016 respecto a 2015*
- *Variación negativa (-11,73%) en 2019 respecto a 2010*
- *Carencia de evolución positiva (2019 respecto a 2010) en relación con España (4,23%) y regiones del entorno como Comunitat Valenciana (4,73%), Cataluña (12,52%) o País Vasco (16,28%)*
- *Perdida de peso (% sobre España) en 2019 respecto a 2010*

Entidad	2010	2011	2012	2013	2014	2015	2016	2017	2018	Variación	
										2019	2019/2010
TOTAL España	222.022	215.079	208.831	203.302	200.232	200.866	205.873	215.744,50	225.696,40	231.413,30	4,23%
Aragón	7.101,70	6.534,20	6.133	5.534	5.402	5.385	5.604	5.745,70	6.124,40	6.268,50	-11,73%
Cataluña	46.335,90	44.455,50	44.461,50	44.506,20	43.898,40	44.826	46.592	48.552,40	51.830,40	52.137,30	12,52%
Comunidad Valenciana	19.738,60	19.964,60	18.889,40	18.527,70	18.638,70	18.006	18.741	19.128,90	19.305,90	20.672,50	4,73%
Galicia	10.809,30	10.146,30	9.509,40	9.385,50	9.405,10	9.038	9.367	10.265,60	10.630,60	11.085,20	2,55%
La Rioja	1.471,10	1.422,60	1.469,30	1.327	1.439	1.398	1.384	1.403,70	1.285,50	1.260,70	-14,30%
Madrid	54.721,40	51.108,80	48.772,60	47.609,40	46.463,10	47.358	48.701	51.634,20	54.221,70	55.545,20	1,51%
Navarra	5.231,50	5.220,50	4.821,90	4.625,20	4.433,10	2.568	4.588	4.831,20	4.941,60	4.981,60	-4,78%
País Vasco	16.920,60	17.970,80	18.591	18.072,10	17.842,70	17.712	17.831	18.481	19.570,70	19.675,30	16,28%
Aragón (% sobre España)	3,20%	3,04%	2,94%	2,72%	2,70%	2,68%	2,72%	2,66%	2,71%	2,71%	

infyde **iD** Producción científica WOS

Aragón

- *Tendencia creciente en producción científica en 2010-2014*
- *Crecimiento en 2019 respecto a 2018*
- *Variación positiva (60,76%) en 2019 respecto a 2010, por encima de la media de España (51,50%)*
- *Ganancia de peso (% sobre España) en 2019 respecto a 2010*

Entidad	2010	2011	2012	2013	2014	2015	2016	2017	2018	2019	Variación 2019/2010
TOTAL España	48.603	52.982	56.505	58.651	60.212	61.177	63.697	65.955	67.572	73.633	51,50%
Aragón	1.980	2.328	2.439	2.533	2.671	2.578	2.805	2.781	2.760	3.183	60,76%
Cataluña	12.973	14.395	15.367	16.170	16.723	17.010	17.755	18.232	18.694	19.826	52,83%
Comunidad Valenciana	5.679	6.452	6.690	7.076	7.220	7.431	7.855	8.081	8.490	9.622	69,43%
Galicia	3.029	3.143	3.356	3.356	3.413	3.440	3.564	3.728	3.845	4.186	38,20%
La Rioja	187	205	271	281	323	330	426	482	496	597	219,25%
Madrid	13.405	14.826	15.633	16.396	17.237	17.295	18.147	19.387	20.009	21.930	63,60%
Navarra	1.127	1.248	1.239	1.332	1.379	1.434	1.473	1.589	1.490	1.690	49,96%
País Vasco	2.220	2.561	2.830	3.260	3.563	3.750	4.015	4.108	4.231	4.809	116,62%
Aragón (% sobre España)	4,07%	4,39%	4,32%	4,32%	4,44%	4,21%	4,40%	4,22%	4,08%	4,32%	

infyde **iD** Productividad científica WOS

Gasto en I+D / Número de documentos

Aragón

- *Tendencia de crecimiento de la productividad científica en 2010-2014*
- *Crecimiento importante en 2019 respecto a 2018*
- *Variación positiva en productividad (-69,34%) en 2019 respecto a 2010*

Entidad	2010	2011	2012	2013	2014	2015	2016	2017	2018	2019	Variación 2019/2010
TOTAL España	145,1	127,7	111	103,7	99,9	101,7	95,8	95,6	95,6	92,2	-36,46%
Aragón	82,2	65,6	60,7	53,6	48,6	55,2	53,3	49,5	54,5	25,2	-69,34%
Cataluña	107,4	94,6	85,2	79	75,2	77,6	73,7	73,7	72,2	72	-32,96%
Comunidad Valenciana	113,9	96,3	89,8	83,7	82,8	80,6	76,8	75,2	75,1	69	-39,42%
Galicia	96,4	62,2	57,5	20,8	73,2	79,3	73,8	75,5	75,9	70,5	-26,87%
La Rioja	224,3	185,8	121,4	53,4	98,9	112,1	82,3	74,2	73,2	27,3	-87,83%
Madrid	130,5	114	98,6	90,5	85,1	85,4	83	80,6	80,3	76,9	-41,07%
Navarra	99,4	94,5	23	18,8	18,4	-	18,4	18,7	21,8	19,9	-79,98%
País Vasco	144,1	128,7	121,4	101,6	92,5	88,2	80,5	81,7	81,7	72,3	-49,83%

infyde **iD** Gasto en I+D en los sectores de alta tecnología

Miles de euros

Aragón

- *Tendencia de crecimiento del gasto en I+D en sectores de alta tecnología en 2016-2018*
- *Ha decrecido en un -2,70% respecto a 2010*
- *Carencia de evolución positiva (2019 respecto a 2010) en relación con España (16,17%) y regiones del entorno como Comunitat Valenciana (19,14%), Cataluña (15,11%) o País Vasco (11,79%)*
- *Perdida de peso (% sobre España) en 2019 respecto a 2010*

Entidad	2010	2011	2012	2013	2014	2015	2016	2017	Variacion	
									2018	2018/2010
TOTAL España	4.852.018	4.809.978	4.663.437	4.572.486	4.505.573	4.620.552	4.832.806	5.140.332	5.636.488	16,17%
Aragón	136.406	114.753	113.390	121.512	129.349	117.791	114.832	129.604	132.729	-2,70%
Cataluña	1.295.912	1.250.989	1.206.609	1.182.013	1.166.318	1.248.432	1.239.978	1.336.114	1.491.708	15,11%
Comunidad Valenciana	252.849	240.569	232.951	236.716	253.476	237.427	250.475	268.053	301.237	19,14%
Galicia	134.319	132.071	131.038	119.609	124.855	141.509	147.370	170.389	182.521	35,89%
La Rioja	17.581	18.712	15.981	14.590	13.603	12.259	8.378	12.541	12.591	-28,38%
Madrid	1.379.470	1.416.753	1.306.316	1.357.244	1.281.317	1.381.994	1.382.605	1.434.084	1.587.818	15,10%
Navarra	118.428	116.799	104.760	103.115	114.794	101.477	105.764	130.016	115.163	-2,76%
País Vasco	721.029	749.278	775.975	710.238	697.828	676.367	737.585	755.412	806.005	11,79%
Aragón (% sobre España)	2,81%	2,39%	2,43%	2,66%	2,87%	2,55%	2,38%	2,52%	2,35%	

infyde **iD** Retornos de la participación en H2020 de la UE Euros

Aragón

- Fuerte crecimiento en 2019 respecto a 2018
- Ha crecido en un 204,40% en 2019 respecto a 2010 muy por encima de la media de España y de las regiones del entorno
- Ganancia de peso (% sobre España) en 2019 respecto a 2010

Entidad	2014	2015	2016	2017	2018	Variación	
						2019	2019/2010
TOTAL España	465.129.074	682.914.138	823.959.675	858.663.159	807.336.147	1.067.022.805	129,40%
Aragón	13.818.216	16.044.312	27.684.355	24.114.838	22.354.590	42.062.375	204,40%
Cataluña	144.810.636	181.392.671	237.796.731	271.679.033	244.590.580	279.109.521	92,74%
Comunidad Valenciana	39.826.557	52.318.938	62.182.793	80.693.387	87.593.680	76.699.315	92,58%
Galicia	15.371.930	13.883.089	24.623.321	13.452.652	24.156.848	36.725.042	138,91%
La Rioja	1.056.029	2.947.720	7.891.495	4.409.574	3.896.635	4.705.249	345,56%
Madrid	112.355.779	161.186.944	221.990.928	212.950.949	183.720.412	303.125.027	169,79%
Navarra	10.364.532	8.243.756	18.193.161	20.700.766	19.633.194	25.767.004	148,61%
País Vasco	53.113.862	147.457.960	109.022.327	107.316.374	114.816.605	155.156.409	192,12%
Aragón (% sobre España)	2,97%	2,35%	3,36%	2,81%	2,77%	3,94%	



Proceso de Descubrimiento Emprendedor Aragón 2021-2027

EL PUNTO DE PARTIDA

La voluntad de la **RIS 3 de APOYAR** tanto las **INICIATIVAS** como los **PROCESOS** para generar nuevas iniciativas de Descubrimiento Emprendedor



- Identificar iniciativas estratégicas para la especialización inteligente de Aragón
- Recoger las necesidades y demandas del tejido empresarial para orientar la estrategia de especialización
- Colaboración público- privada.
- Amplia involucración de los agentes de la cuádruple hélice
- Desarrollar procesos continuados en el tiempo que permitan ir desarrollando nuevas actividades innovadoras y transformadoras en la región y mantener el interés continuo de los agentes.



Resultados esperados



El proceso

ALINEAR LAS INICIATIVAS ESTRATÉGICAS DE ARAGÓN CON EL MARCO DE POLÍTICAS DE I+D+I:

- Retos de la sociedad que se van a identificar en el nuevo Programa Marco de Investigación e Innovación para el periodo 2021-2027: **Horizonte Europa** y en las denominadas **Misiones de I+D**
- Posibles ámbitos de EDP identificados en las Mesas Temáticas.
- Las propuestas iniciales de los participantes.

2 ó 3
ÁMBITOS/PROYECTOS EDP



Pilar 2

Desafíos globales y competitividad industrial

Agrupaciones empresariales

- Salud
- Sociedad integradora y segura
- Tecnología digital e industria
- Clima, energía y movilidad
- Alimentos y recursos naturales

Centro Común de Investigación



infyde **iD** Movilidad-Automoción

¿ Qué retos y temas concretos se deben abordar?	¿Qué proyectos de investigación y de innovación pueden ser desarrollados para alcanzar la misión/reto a conseguir?	¿Qué agentes clave deberían participar?



Sede Principal

Avenida Zugazarte , 8 3 pl,
48930 Bizkaia (Spain)
(+34) 944.80.40.95
(+34) 944.80.16.39
infyde@infyde.eu

Sede Castilla La Mancha

Doctor Sánchez Villares 10-1º
c
48930 Valladolid (Spain)
(+34) 983. 13. 13. 20
(+34) 944.80.16.39
infyde@infyde.eu

Sede Chile

Cerro Colorado 5870 101
Las Condes, Santiago (Chile)

infyde@infyde.eu

Sede Kazajistán

Nursultan City
Esil, 12/1 Kunaeva Street (Kazajistán)

infyde@infyde.eu